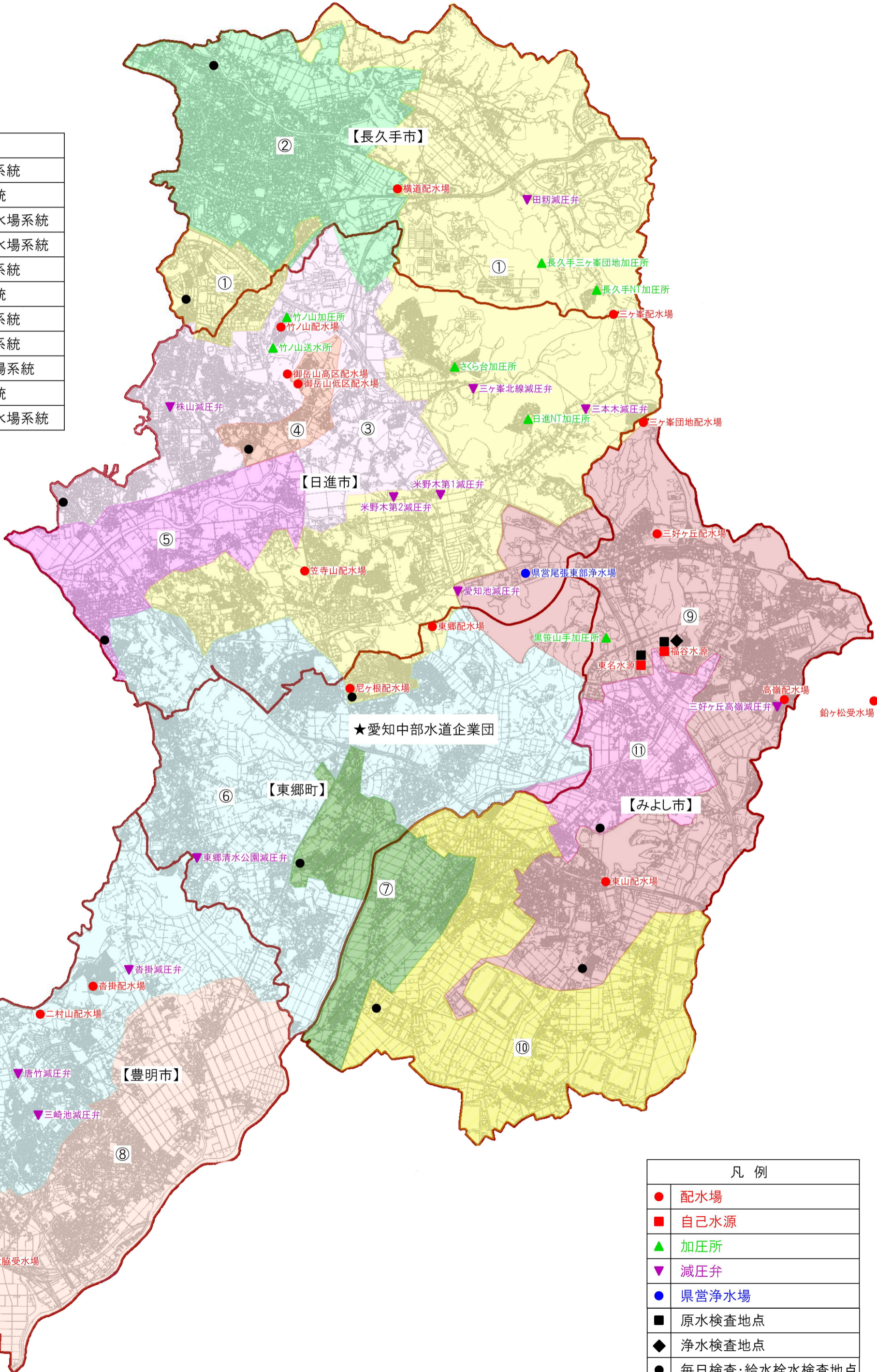


愛知中部水道企業団配水系統図

水質検査計画
令和8年3月現在

凡 例	
①	三ヶ峯配水場系統
②	横道配水場系統
③	御岳山高区配水場系統
④	御岳山低区配水場系統
⑤	笠寺山配水場系統
⑥	東郷配水場系統
⑦	尼ヶ根配水場系統
⑧	二村山配水場系統
⑨	三好ヶ丘配水場系統
⑩	東山配水場系統
⑪	福谷・高嶺配水場系統



凡 例	
●	配水場
■	自己水源
▲	加圧所
▼	減圧弁
●	県営浄水場
■	原水検査地点
◆	浄水検査地点
●	毎日検査・給水栓水検査地点